

| | | | |
|------|-----------|------------|-----|
| 3 | backer | 2020-08-17 | 1 |
| 2 | matryca | 2020-08-17 | 1 |
| 1 | mostek | 2020-08-17 | 1 |
| L.p. | Nr cz.PCH | Data rys. | il. |

Uwagi: Rysunek łączenia mostka i matrycy

PCH nazwa: *

Oryginalne: (---)
nazwa det.: (---)

nr det.: (---)

nr rys.: (---)

data rys.: *

Brutto: 558563.78g Netto: 558563.78g Skala: 1:8 Ark.: A4

Materiał: Materiał <nieokreślony> Rysował MMA

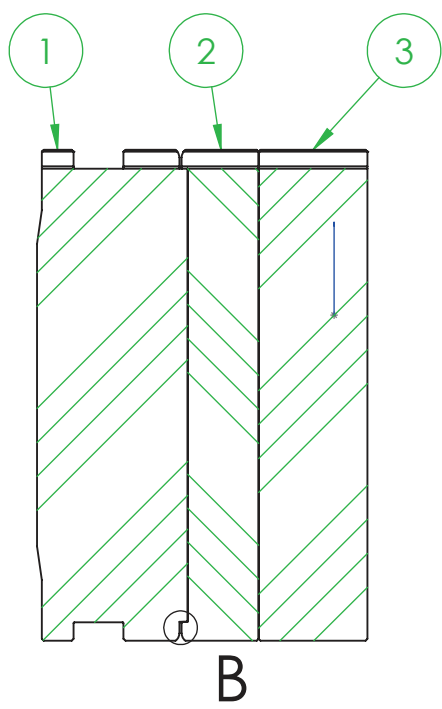
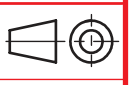
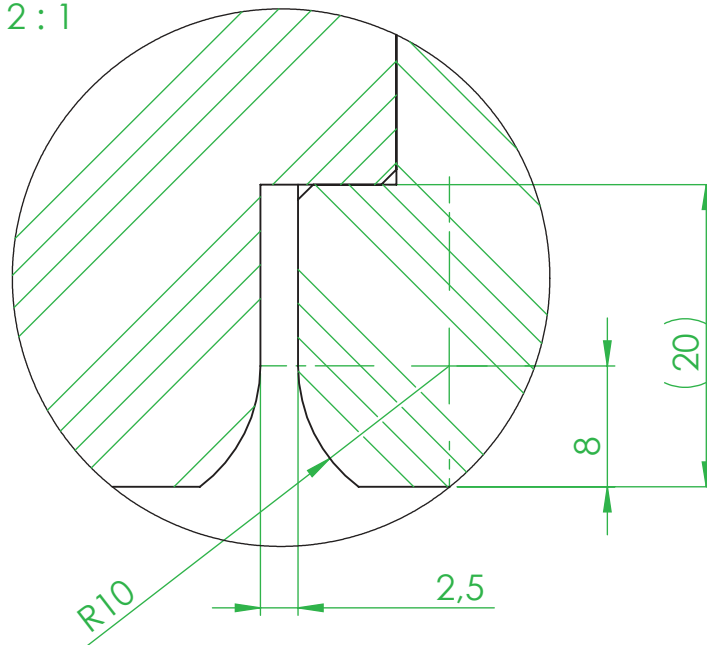
Norma: PN-EN 22768-1m Zatwierdził



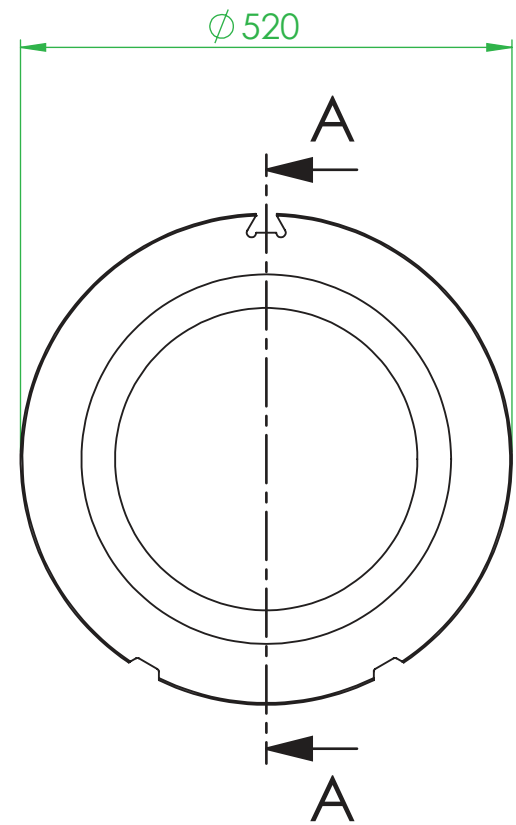
Hydro
Extrusion
Poland

PL 32-500 CHRZANÓW
ul. Hydro 1
Tel.: +48 32 625 80 00
Fax: +48 32 625 80 30

SZCZEGÓŁ B
SKALA 2 : 1



PRZEKRÓJ A-A



| | | | |
|------|------------|------------|-----|
| 3 | backer_ph | 2020-09-15 | 1 |
| 2 | matryca_ph | 2020-09-15 | 1 |
| 1 | mostek_ph | 2020-09-15 | 1 |
| L.p. | Nr cz.PCH | Data rys. | il. |

Uwagi: Łączenie mostka i matrycy

PCH nazwa: *
 Oryginalne: (---)
 nazwa det.: (---)
 nr det.: (---) nr rys.: (---) data rys.: *

Brutto: 557853.83g Netto: g Skala: 1:8 Ark.: A4

Materiał: Materiał <nieokreślony> Rysował: MMA

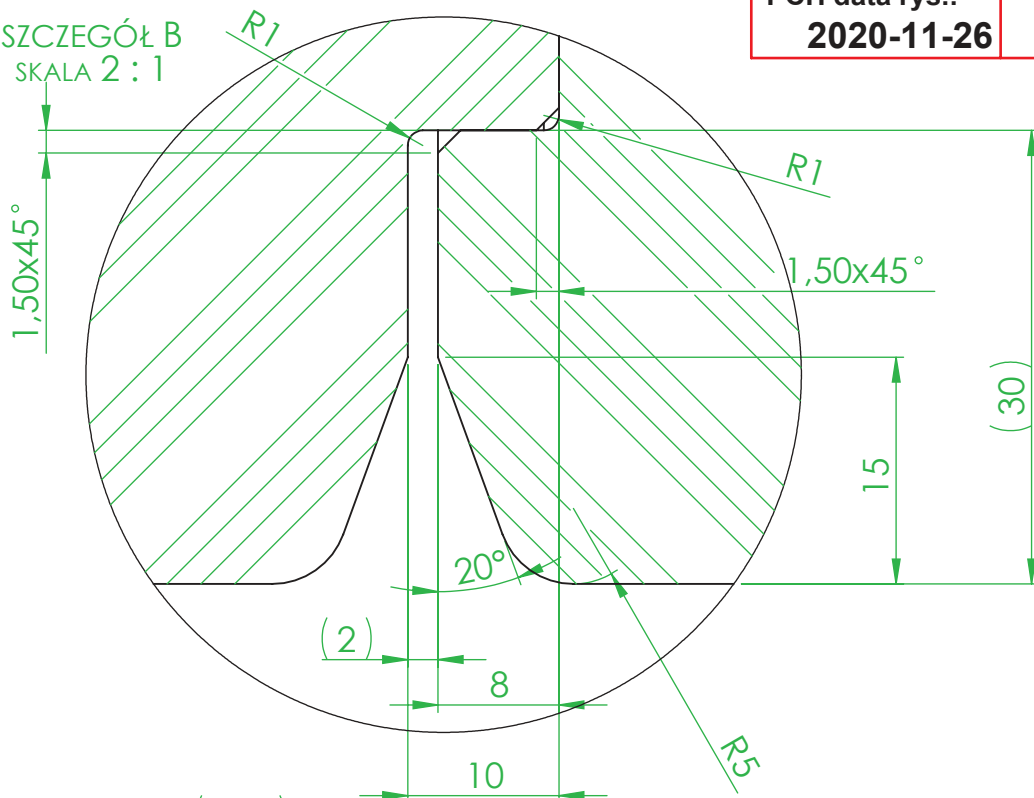
Norma: PN-EN 22768-1m Zatwierdził:

Hydro Extrusion Poland
 PL 32-500 CHRZANÓW
 ul. Hydro 1
 Tel.: +48 32 625 80 00
 Fax: +48 32 625 80 30

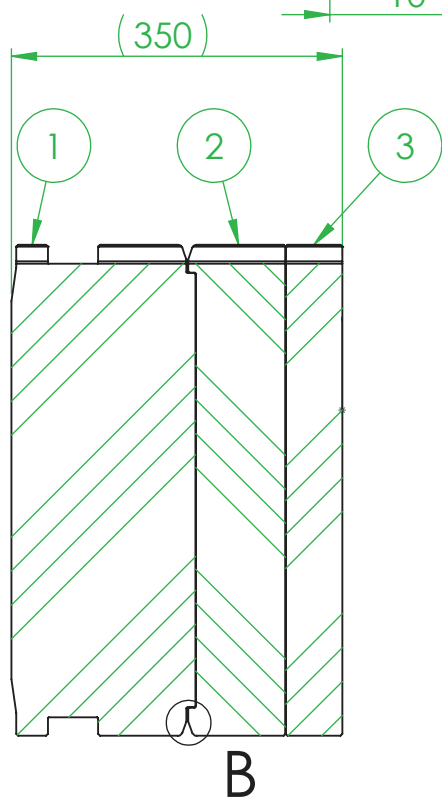
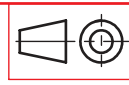
PCH data rys.:
2020-11-26

PCH nr detalu:
fi520_we

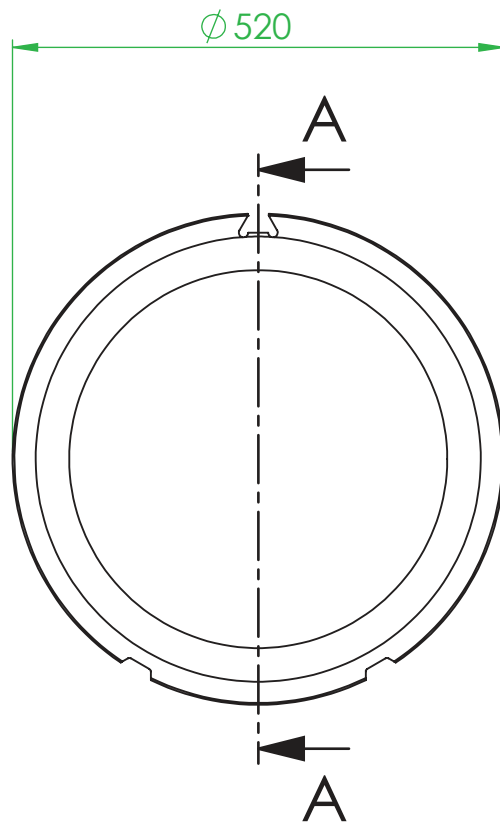
SZCZEGÓŁ B
SKALA 2:1



prof.baz. PCH:
(---)
data.baz. PCH:
*



PRZEKRÓJ A-A



| | | | |
|------|------------|------------|-----|
| 3 | backer_we | 2020-09-15 | 1 |
| 2 | matryca_we | 2020-09-15 | 1 |
| 1 | mostek_we | 2020-09-15 | 1 |
| L.p. | Nr cz.PCH | Data rys. | il. |

Uwagi: Łączenie mostka i matrycy

PCH nazwa: *

Oryginalne: (---)
nazwa det.: (---)

nr det.: (---) nr rys.: (---) data rys.: *

Brutto: 559700.86g Netto: g Skala: 1:8 Ark.: A4

Materiał: Materiał <nieokreślony> Rysował MMA

Norma: PN-EN 22768-1m Zatwierdził



Hydro
Extrusion
Poland

PL 32-500 CHRZANÓW
ul. Hydro 1
Tel.: +48 32 625 80 00
Fax: +48 32 625 80 30