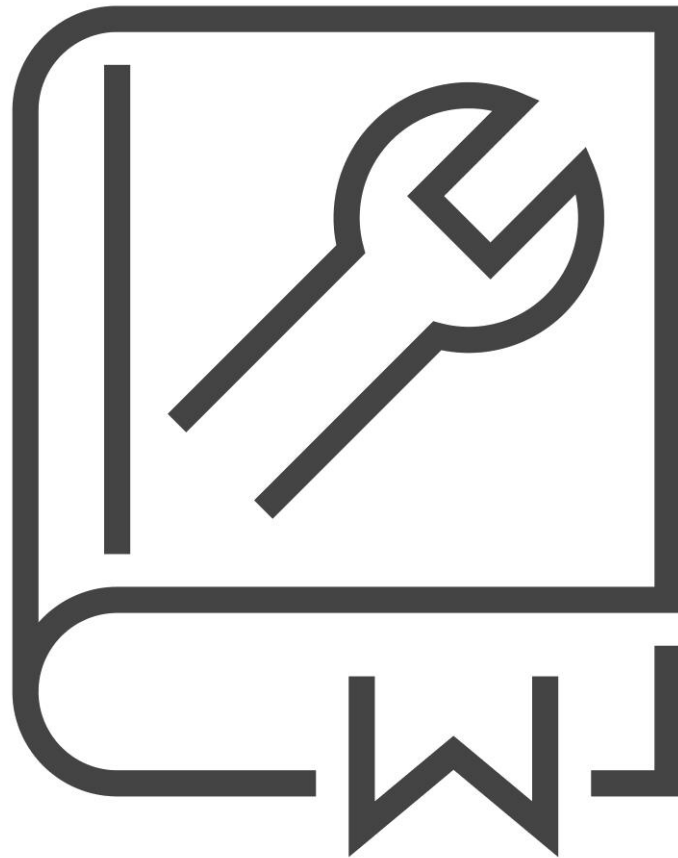




We are aluminium

Handleiding HiLo mast met lier



Introductie

Het doel van deze handleiding is de installateur/onderhoudstechnicus te voorzien van de benodigde informatie om de kantelbare mast (HiLo mast) met lier van Hydro op een verantwoordelijke manier te bedienen.

Installateurs/ onderhoudstechnicus dienen over de vereiste competenties, kennis en ervaring te beschikken om veilig met apparatuur te werken en mechanische gereedschappen te gebruiken die nodig zijn voor het bedienen van de HiLo mast met lier.



LET OP:

- Lees deze handleiding zorgvuldig door voordat u het product bedient.
- Kantel de mast altijd volgens de handleiding.
- Draag altijd persoonlijke beschermingsmiddelen: veiligheidsschoenen, helm, veiligheidshandschoenen en veiligheidsbril.
- Verwijder alle obstakels van de werkplek voordat u begint met kantelen.
- **Tijdens het bedienen van de kantelbare mast is het ten zeerste af te raden tussen de arm en de mast te staan.**
- Wees voorbereid op het gewicht van de top voordat u de mast kantelt.
- Het koord van de lier moet vrij bewegen en niet in contact komen met scherpe objecten.
- Als de lier in werking is, moet er altijd een beweging van de arm zichtbaar zijn. Indien dit niet het geval is, stop dan het bedienen en controleer de lier.
- Als er zichtbare schade aan het koord wordt opgemerkt, breng dan de mast voorzichtig terug in positie en neem contact op met Hydro.
- Bedien de kantelbare mast nooit tijdens harde windstoten of storm.

Disclaimer

Ondanks de zorgvuldige ontwikkeling en samenstelling van deze handleiding, is het mogelijk dat onjuiste of onvolledige informatie is opgenomen. Hydro aanvaardt geen aansprakelijkheid voor schade die direct of indirect verband houdt met de informatie in deze handleiding.

Gebruiksaanwijzing HiLo mast met lier

- Benodigd gereedschap:
 - Rateltang met bus 24 mm
 - Zwengel (meegeleverd)
 - Deursleutel



- Ontgrendel de deur door de bouten met de Hydro sleutel los te draaien en verwijder de deur.



- Verwijder het hangslot en draai de borgpen naar links.
- Draai de borgbout met gereedschap los (SW-24) zodat deze vrij op de ondersteuning ligt. Door de borgpen naar beneden te trekken, wordt de kantelbare mast ontgrendeld.



- Installeer de hendel met een zeskant-verlengstuk op de as van de lier.
- Door de lier te ontgrendelen (**naar links draaien**), komt de arm een beetje naar voren. Als de arm niet naar voren komt, breng de arm dan met de hand tot net voorbij het dode punt.
- Kantel de mast door de lier naar links te draaien. **Als de lier in beweging is, moet er een beweging van de arm zichtbaar zijn. Als dit niet zo is, stop dan direct de bediening en controleer de lier.**
- Blijf draaien totdat de mast de uiterste kantelpositie bereikt. Let erop dat de mast langzaam kantelt. De hoek is afhankelijk van de masthoogte.



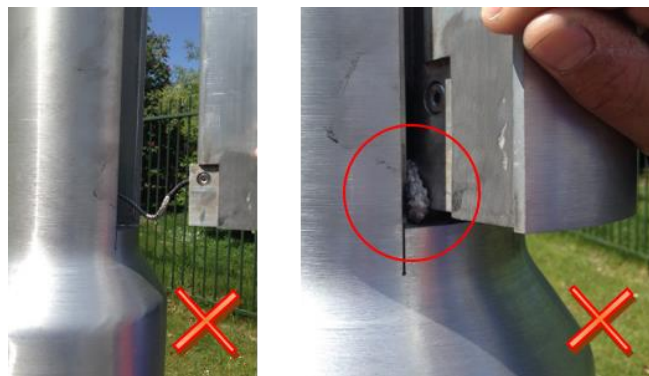
- Voor het terugbrengen van de mast naar de beginpositie dienen de bewerkingen in omgekeerde volgorde te worden uitgevoerd.

tot schade aan het koord. Houd altijd een lichte spanning op het koord!



Opmerking:

Zorg ervoor dat het koord niet gedraaid is wanneer de kolom weer rechtop staat. Dit om te voorkomen dat het snoer vast komt te zitten tussen de onderdelen, wat kan leiden



Pole Products

Hydro Extrusion Drunen BV
P.O. Box 75
5150 AB Drunen
The Netherlands

Visiting address:

Alcoalaan 12
5151 RW Drunen
The Netherlands

www.hydroextrusions.com/poles
E: info.poleproducts.nl@hydro.com
T: +31 416 386 200

Registration No.

No. 17205924