



Innovative Lösungen aus Aluminium

Ihr Partner für Strangpresslösungen in
Deutschland, Österreich und der Schweiz





Extrusion D-A-CH



über 1.350 MitarbeiterInnen



5 Extrusion-Werke inkl. 1 Gießerei



Eloxalwerke und Weiterverarbeitungszentren

Hydro Extrusions Region D-A-CH

Der entscheidende Unterschied im Markt

Hydro bietet effiziente, innovative Lösungen für Kunden und vereint ausgezeichnete Qualität in der Extrusion, höchste Präzision in der Oberflächenveredelung und Weiterbearbeitung sowie kompetenten Kundenservice.

Mit insgesamt zwölf Pressen im Marktgebiet D-A-CH deckt Hydro eine umfassende Bandbreite an Möglichkeiten ab. Von der 6-Zoll-Pressen bis hin zur 12-Zoll-Pressen können wir Ihr individuelles Aluminium-Profil in einem unserer D-A-CH-Werke pressen. Für Anforderungen in einer anderen Dimension arbeiten wir eng mit Hydro Strangpresswerken

weltweit zusammen.

Unsere Kompetenz für den Werkstoff Aluminium ist unsere Stärke. Branchen- und produktspezifische Legierungen werden von unseren Spezialisten für Ihr maßgeschneidertes Produkt geprüft und kontinuierlich weiterentwickelt.

Im ständigen Austausch mit unserem weltweiten Netzwerk entwickeln wir gemeinsam mit Ihnen die ideale Lösung für Ihre Anforderung. Damit sind unsere Teams in den D-A-CH-Werken als Ihre regionalen und zuverlässigen Partner stets persönlich für Sie da.

Österreich | Hydro Nenzing



440 MitarbeiterInnen



16MN 07" || 18MN 07" ||
22MN 08" || 40MN 10"



60.000 Tonnen Kapazität pro Jahr

Deutschland | Hydro Rackwitz



250 MitarbeiterInnen



24MN 08" || 31MN 10"



26.500 Tonnen Kapazität pro Jahr

Deutschland | Hydro Offenburg



220 MitarbeiterInnen



12MN 06" || 20MN 08"



16.000 Tonnen Kapazität pro Jahr

Deutschland | Hydro Uphusen



250 MitarbeiterInnen



18MN 07" || 22MN 8,5"



22.000 Tonnen Kapazität pro Jahr

Deutschland | Hydro Lüdenscheid



220 MitarbeiterInnen



27MN 08" || 55MN 12"

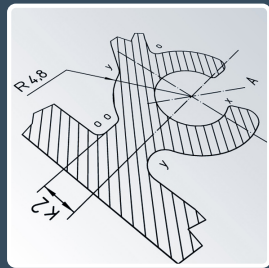


1 Gießerei mit 55.000 Tonnen Kapazität



26.500 Tonnen Kapazität pro Jahr

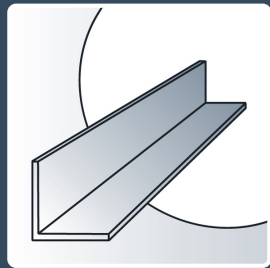
Mehr als nur ein Profil ...



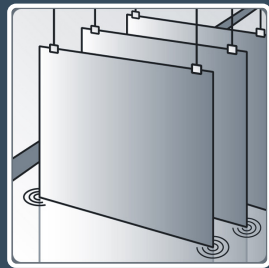
Anwendungs-
technik



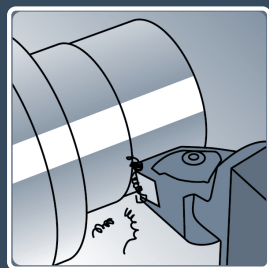
Werkzeugbau



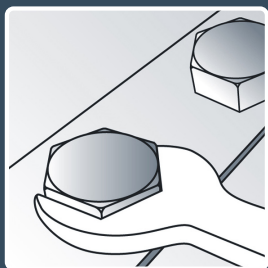
Strangpressen



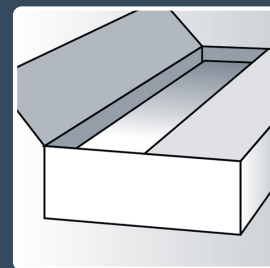
Oberflächen-
veredelung



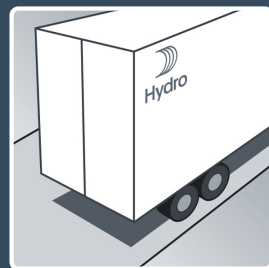
Mechanische
Bearbeitung



Montage



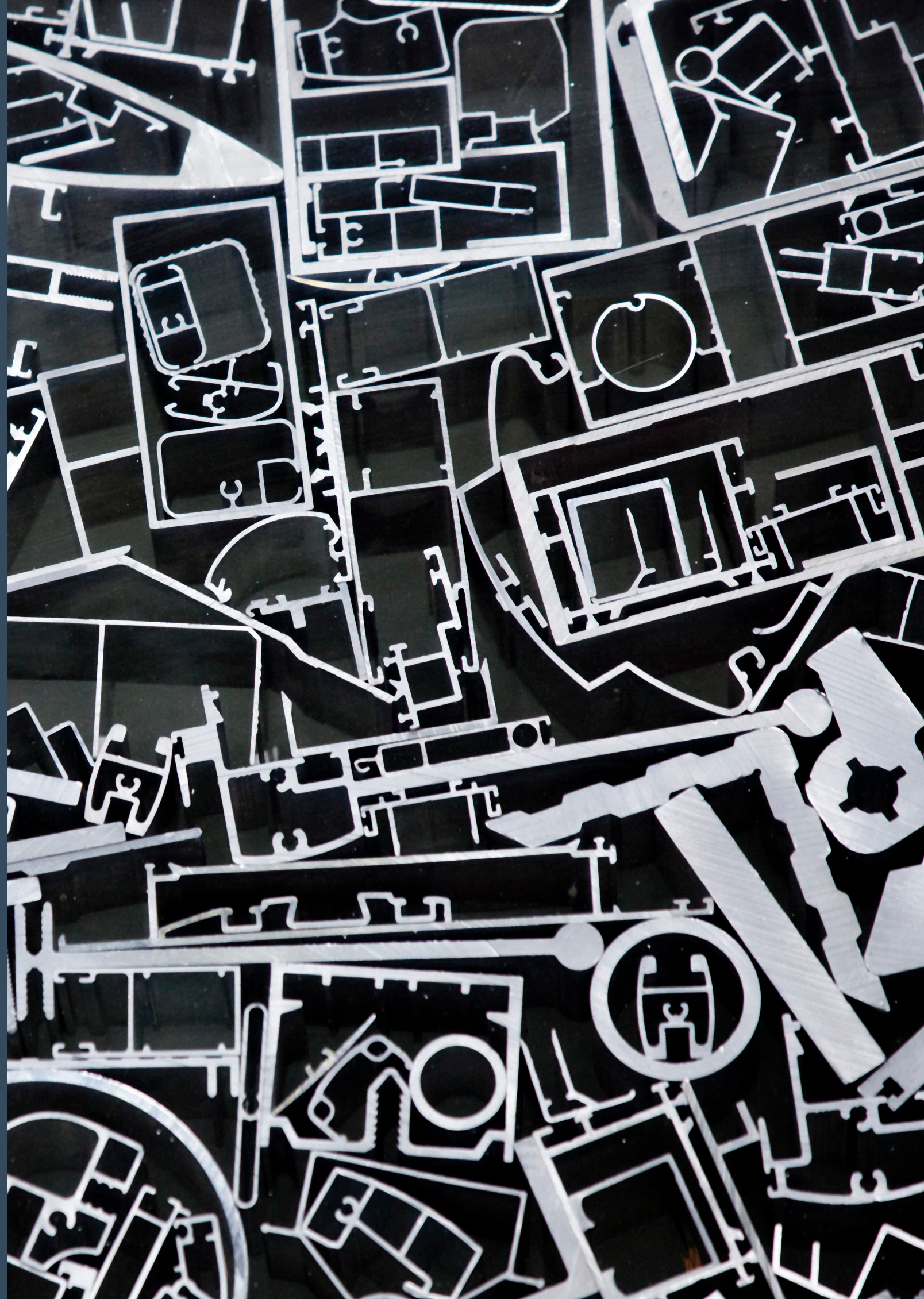
Bausätze



Logistik

Hydro bietet Ihnen für Ihr Geschäft Aluminiumlösungen aus einer Hand, vom Strangpressen über die Bearbeitung bis zur Montage. Aluminium ist ein höchst vielseitiges und formbares Material und für zahlreiche Anwendungen geeignet. Deswegen setzen immer mehr Ingenieure und Industriedesigner auf dieses faszinierende Material.

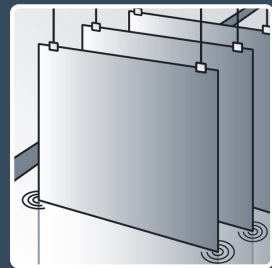
Die Bandbreite möglicher Anwendungen ist nahezu unbegrenzt. Unser großes Spektrum an Profilen und Veredelungen ermöglicht innovative, raffinierte Designs, wodurch sich Ihre Produktionskosten erheblich senken lassen. Häufig optimiert die Einführung von Strangpresskomponenten auch die Produktionsprozesse.



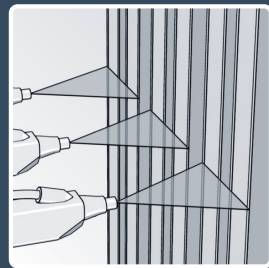
Die richtige Oberfläche für Ihr Profil!

In der Region D-A-CH verfügen wir über eigene Eloxal- und Strahlanlagen. Hier können Lang- und Kurzteile mit einer Oberfläche ganz nach Ihren Wünschen veredelt werden. Des Weiteren stehen Ihnen zahlreiche weitere Möglichkeiten

zur Oberflächenbehandlung zur Verfügung. Gemeinsam mit unseren Partnern decken wir die gesamte Bandbreite an Oberflächen ab und haben für nahezu jedes Verfahren unsere Spezialisten.



Eloxieren



Pulverbeschichtung

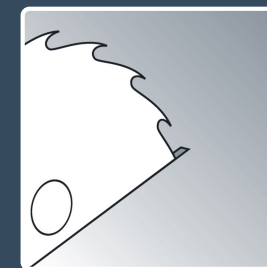
Weitere Möglichkeiten zur Oberflächenveredelung:

- Strahlen
- Lackieren
- Bedrucken
- Spezialbeschichtungen
- Galvanische Beschichtungen

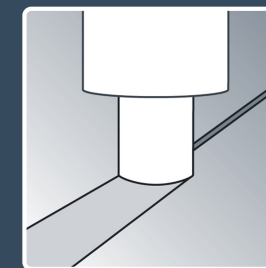
Mechanische Bearbeitung aus einer Hand!

Die Hydro-Werke in D-A-CH können sowohl auf eigene als auch externe Weiterverarbeitungszentren zurückgreifen. Somit wird jegliche mechanische Weiterverarbeitung Ihres Strangpressprofils möglich. Damit wir flexibel bleiben und jedes Profil den Anforderungen

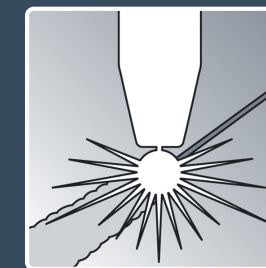
Ihres Produktes entspricht, stehen wir mit langjährigen Partnern, die unsere Werte und Anforderungen kennen und leben, in einer engen Zusammenarbeit. Es stehen Ihnen somit zahlreiche Möglichkeiten zur Verfügung. Hier finden Sie einige Beispiele:



Zuschneide



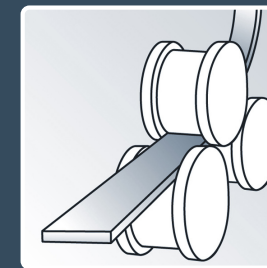
Reibrührschweißen



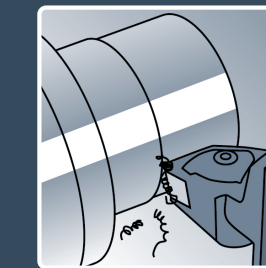
Schweißen



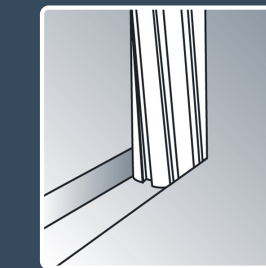
Stanzen



Biegen



Drehen



CNC-Bearbeitung



Laser-Gravur

Weitere Services und Möglichkeiten zur mechanischen Weiterverarbeitung:

- Montage
- Konfektionierung
- Crimpen
- Lagerung
- Hydroforming

Die Zukunft nachhaltiger gestalten

Nachhaltigkeit ist die größte Herausforderung in der modernen Produktion. Wir müssen unsere Wirtschaft so umgestalten, dass sie weniger Emissionen produziert.

Aluminiumoxid-Gewinnung und Elektrolyse von Primäraluminium sind energieintensiv und verursachen den größten Teil unserer Treibhausgasemissionen. Die Energiequelle ist dabei ein entscheidender Faktor.

Andererseits kann Aluminium während der Nutzungsphase erhebliche Mengen an Energie und Treibhausgasemissionen einsparen. Hydro arbeitet und investiert ständig in neue Technologien, die diese Emissionen senken und dadurch unser Angebot für Sie verbessern. Der Einsatz von langlebigen und recycelbaren Materialien mit geringen CO₂-Emissionen trägt zu einer Verbesserung der globalen Klimabilanz bei und hilft dabei, mehr Produkte für die Kreislaufwirtschaft zu erzeugen.

Warum grüner werden?

Nachhaltigkeit ist kein Wettbewerbsvorteil mehr, sondern eine Notwendigkeit, um in einer vom globalen Klimaschutz geprägten Gesellschaft überlebensfähig zu bleiben. Während sich die Standards weiterentwickeln, müssen die Industrien daran arbeiten, innovative Wege zu finden, um die Art und Weise zu verändern, wie die Welt konsumiert.

Aluminium birgt enormes Potenzial, um zu einem umweltfreundlicheren Metall unserer Wahl zu werden und eine bedeutende Rolle im Recycling-Kreislauf zu spielen. Wir nutzen die Tatsache, dass Aluminium unbegrenzt wiederverwertbar ist, um unseren CO₂-Ausstoß zu reduzieren. Das erreichen wir, indem wir recyceltes Aluminium und Aluminium mit niedrigen CO₂-Emissionen anbieten.

Nachhaltigere Aluminiumlösungen

Erreichen Sie Ihre Nachhaltigkeitsziele und machen Sie Fortschritte auf dem Weg zu Null Emissionen mit unseren Produkten aus Recycling-Aluminium bzw. Low-Carbon-Aluminiumprodukten.

Was wir anbieten

Als Reaktion auf die Herausforderungen des Marktes und der Welt hat Hydro sowohl zertifizierte recycelte als auch Aluminiumangebote mit niedrigen Kohlendioxidemissionen entwickelt. Dies minimiert den CO₂-Fußabdruck unserer Produkte, gewährleistet gleichzeitig eine sichere und verantwortungsbewusste Produktion und maximiert die Möglichkeiten für unsere Kunden.

Dank Wasser-, Wind- und Sonnenenergie, die im Produktionsprozess verwendet werden, hat unser Low-Carbon-Aluminium einen durchschnittlichen

CO₂-Fußabdruck von 4,0 pro Kilo Aluminium. Im Weltdurchschnitt liegt dieser bei 16,7 pro Kilo Aluminium.

Durch die effiziente Nutzung von Prozess- und Verbraucherschrott können wir auch zertifiziertes recyceltes Aluminium mit einem geringeren CO₂-Fußabdruck anbieten.

Transparenz zählt!

Unsere emissionsarmen und recycelten Produkte werden mit einem Zertifikat geliefert, das den ökologischen Fußabdruck vom Bauxitabbau bis zum endgültigen Metall, einschließlich Eingangsmaterialien und Transport (Scope 1-3) beschreibt. Diese Informationen werden von unabhängigen Dritten verifiziert und sind bis zu jeder einzelnen Charge rückverfolgbar.



Lassen Sie sich von einigen Beispielen aus Millionen von Profildesigns inspirieren.

Bereits zu Beginn der Entwicklungsphase Ihres Produkts aus oder mit Aluminium können Sie sich von unseren technischen Spezialisten beraten lassen. Unsere Expertinnen und Experten aus der Region D-A-CH unterstützen Sie direkt vor Ort umfassend in Fragen zur Konstruktion und können Ihnen wertvolle Tipps zum Beispiel zu Wandstärke, mechanischer Bearbeitung und Oberflächenbehandlung geben.

Tauschen Sie sich mit unseren Fachleuten persönlich im Gespräch über Ihre Ideen für ein Aluminiumprofil aus. Wir entwickeln im Anschluss gemeinsam mit Ihnen eine passende Lösung gemäß Ihren spezifischen Anforderungen für Ihre Aluminiumlösung.



Transportwesen



Aluminium nach Maß

Bei Hydro erhalten Sie leichtere, sicherere und umweltfreundlichere Lösungen für Transport und Verkehr.

Leichter, sicherer, grüner Verkehr

Unsere Expertinnen und Experten unterstützen Sie bei cleveren Designs und kosteneffizienten Verfahren. Die hervorragenden Eigenschaften unserer Aluminium-Lösungen sind geringes Gewicht, hohe Energieabsorption, gute Formbarkeit und Korrosionsbeständigkeit. Zudem ist Aluminium zu 100 Prozent recyclingfähig.



Mehr Energieeffizienz und Sicherheit

Ein aus Aluminium gefertigter Unterfahrschutz ist um 40 Prozent leichter als einer aus Stahl. Das macht das Fahrzeug energieeffizienter und vermindert seinen CO₂-Ausstoß.

Angesichts der Emissionsschutz-Gesetze der EU und der steigenden Anforderungen an Sicherheit und Komfort bietet dies einen erheblichen Vorteil.

Darüber hinaus erleichtern unsere durchdachten Profildesigns die Weiterverarbeitung und verschaffen Ihnen dadurch Vorsprung im Wettbewerb.

Bauwesen



Aluminium in Gebäuden

Aluminium ist einer der am meisten verwendeten Werkstoffe im modernen Bauwesen – aus vielfältigen Gründen: Aluminium erhöht die Energieeffizienz von Gebäuden. Sein hohes Festigkeits-Masse-Verhältnis minimiert die Lasten auf die tragende Struktur des Gebäudes und seine natürliche Korrosionsbeständigkeit ermöglicht eine hohe Lebensdauer.

Das Material ist sehr flexibel im Design, wodurch es bei BauingenieurInnen und ArchitektInnen beliebt ist. Aluminium lässt sich eloxieren oder beschichten, was die Haltbarkeit und Korrosionsbeständigkeit weiter erhöht und dekorative Gestaltungsmöglichkeiten schafft.

Optimierte Baustellenkosten

Kundenindividuelle Profile sind unsere Spezialität.

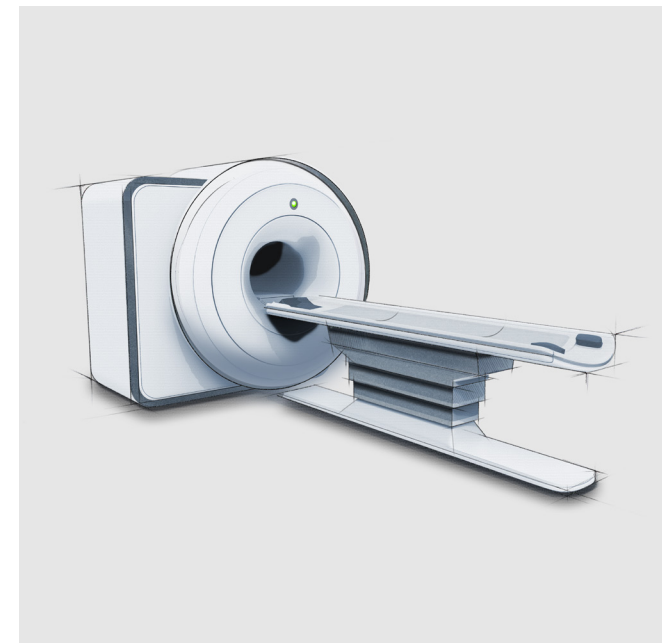
Dies trägt zum Beispiel in der Bauwirtschaft dazu bei, den Aufwand auf der Baustelle zu reduzieren und damit die Kosten zu senken.

Das Foto links zeigt ein breites Profil für eine Fensterbank.

Neben der Integration individueller Funktionen bieten wir auch spezielle Oberflächenbehandlungen für Profile. Sie bieten zusätzlichen Schutz und hochwertige Veredelung.



Maschinen- und Anlagenbau



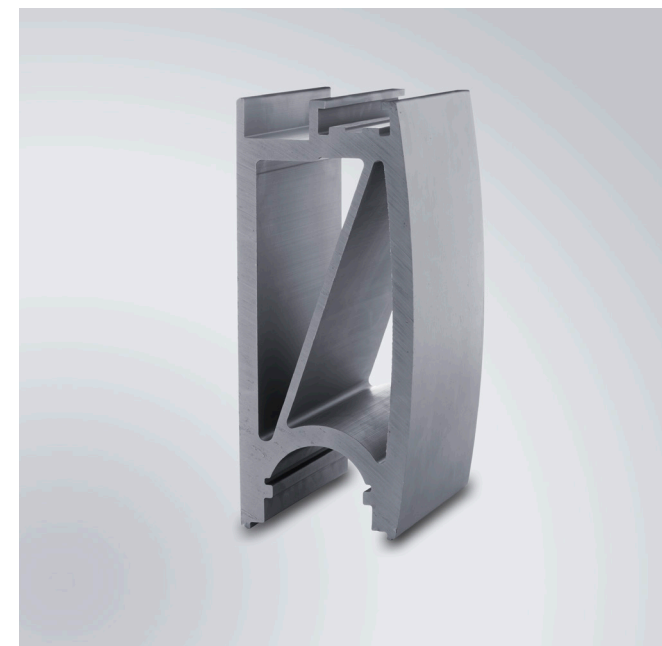
Entwickeln mit Aluminium

Aluminium wird aufgrund seiner schier unendlichen Gestaltungsmöglichkeiten, seiner Flexibilität und seines geringen Gewichts sehr gern für Gebrauchsgüter in Industrie und Konsum verwendet.

Ästhetisch, grüner und langlebig

Mittels Pulverbeschichtung ist Aluminium praktisch in einem grenzenlosen Farbspektrum verfügbar. Der Werkstoff ist für viele Verfahren zur Oberflächenbehandlung unter anderem mit Textur geeignet.

Aluminium ist korrosionsbeständig und damit auch für den Außeneinsatz geeignet. Das langlebige Material lässt sich einfach reinigen und mit minimalem Aufwand warten.



Dem Stahl weit überlegen

Aluminium schlägt Stahl in vielfacher Hinsicht. Unsere XXL-Profile sind perfekt geeignet für große und solide Bauteile, die große, schwere Strukturen tragen.

Im oberen abgebildeten Träger eines Computertomographen zum Beispiel überzeugen diese Profile mit Eigenschaften, die Stahl einfach nicht bietet.

Mit intelligenter Funktionsintegration reduziert das Design die Anzahl der Bauteile und damit die Montagekosten.

In ästhetischer Hinsicht optimiert die glatte Aluminium-Oberfläche dank ihrer speziellen Veredelung die Gestaltung.

Haushalts- und Büroausstattung



Aluminiumlösungen passen zu Ihrem Bedarf

Bei Hydro arbeiten weltweit mehr als 1000 Ingenieurinnen und Ingenieure sowie technische Fachkräfte, die Sie gern dabei unterstützen, eine passende Lösung für Ihren Bedarf zu entwickeln. Unsere Aufgabe ist es, Ihre Ideen Wirklichkeit werden zu lassen.

Das Metall für alle Konstruktionsanforderungen

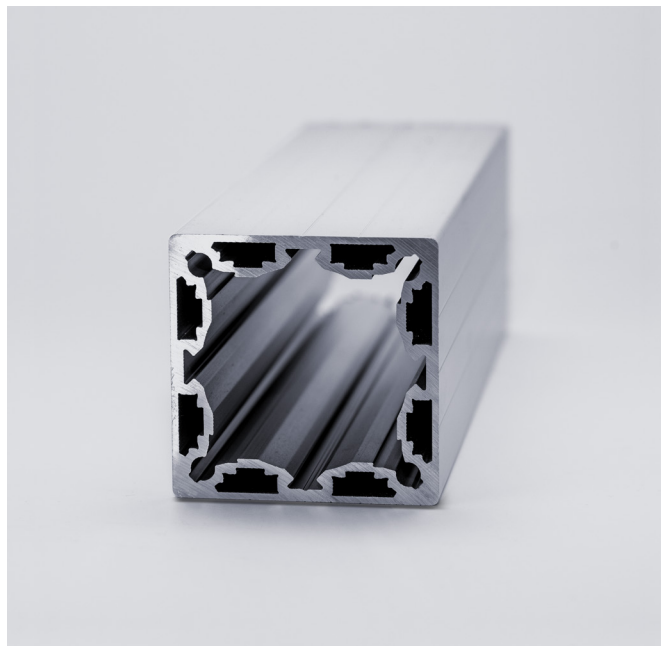
Aluminium kann nahezu grenzenlos eingesetzt werden, zum Beispiel für Gartenstühle, Lampen, Tische, Schränke, Regale und Rollläden. Wir bieten Lösungen für eine Vielzahl von Einsatzbereichen im Haushalt und Büro.

Leichtbau-Design: ästhetisch ansprechend und robust zugleich

Um Endverbraucher zu überzeugen, müssen Produkte mit Mehrwert überraschen.

Das hier im Bild gezeigte Profil für ein Tischbein verfügt über integrierte Kabelkanäle und Schraubenführungen.

Strahlen und Eloxieren erzeugen eine weiche, elegant veredelte Oberfläche – perfekt für ein robustes, haltbares und zugleich ästhetisch ansprechendes Leichtbau-Design.



Elektrotechnik & Elektronik



Leitfähig, leicht und kostengünstig

Dank seiner hervorragenden Wärmeübertragung und seiner Leitfähigkeit ist Aluminium ideal für elektrische Anwendungen. Außerdem ist es kostengünstiger und leichter als vergleichbare Metalle.

Elektrische Anwendungen mit Aluminium

Unsere Expertinnen und Experten informieren Sie gern über die verschiedenen Anwendungen, wie zum Beispiel: Ausrüstungsgehäuse, Sammelschienen, Schaltschränke für Computeranlagen, Gehäuse für Elektromotoren, Kühlkörper oder Spulenwindungen für Transformatoren.

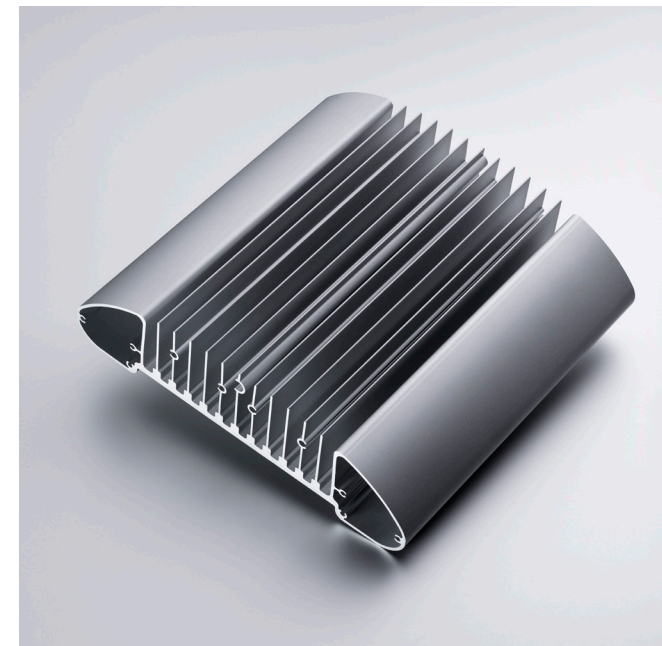
Niedrigere Temperaturen für längere Lebensdauer

Neue kompakte Elektronikbauteile erfordern eine effiziente Kühlung.

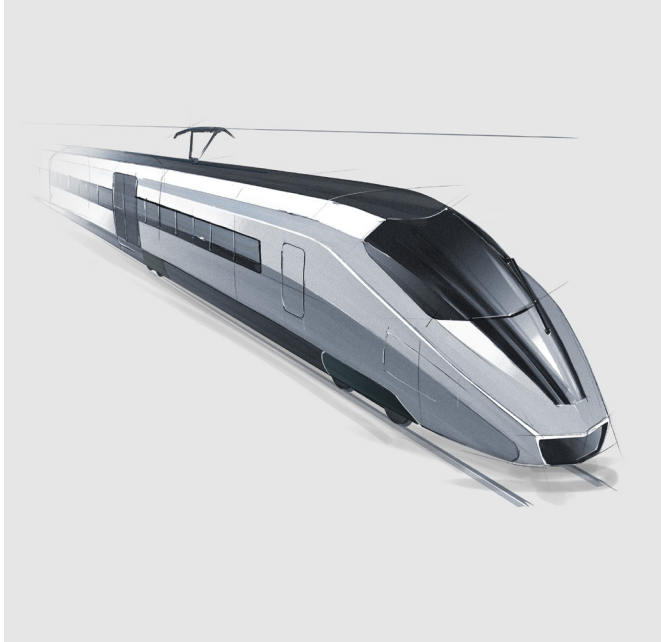
Da eine niedrigere Temperatur die Lebensdauer von Bauteilen verlängert, sind Strangpresskomponenten aus Aluminium eine gute Wahl.

Die Wärmeleitfähigkeit ist doppelt so hoch wie die von Gusslegierungen.

Unsere Expertinnen und Experten für Wärmedesign bieten technische Unterstützung, um die effizienteste Lösung zu finden.



Schieneverkehr



Aluminium für Personenzüge

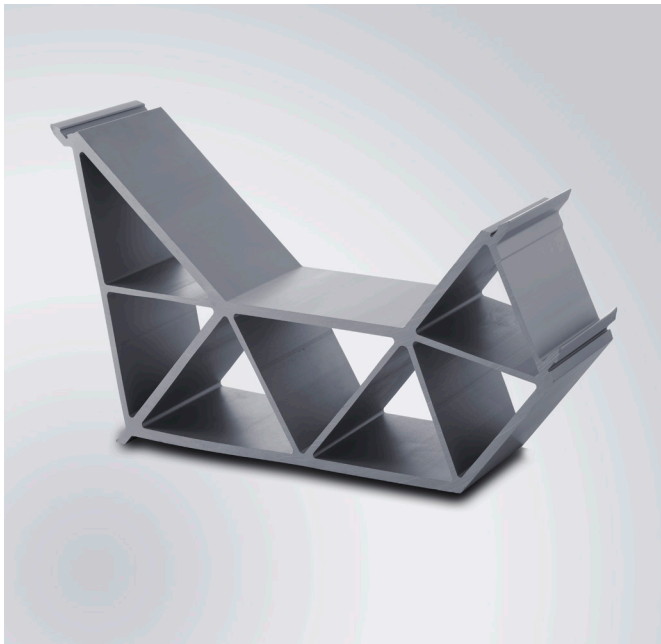
Gewichtseinsparungen und eine flexible Fertigung sind für Schienenfahrzeugbauer wichtige Aspekte. Dem müssen die tragenden Profile für die Außen- und Innenraumkomponenten Rechnung tragen.

Komponenten für Waggonaufbauten

Aluminium gehört zu den Hauptwerkstoffen in Waggonaufbauten. Typische Anwendungsfälle sind: Aufbau-Seitenwände, Dach- und Bodenplatten sowie Seitenholme (verbinden den Boden mit der Seitenwand).

Geringerer Veredelungsaufwand

Bei Waggonaufbauten bietet Aluminium zahlreiche Vorteile: Das Material ist leicht und hat eine glatte Oberfläche; anders als bei Stahl gibt es keine Wellen im Metall. Das reduziert den Veredelungsaufwand nach der Montage und verkürzt die Fertigungszeiten.



Spezielle einbaufertige Bausätze

Unser maßgefertigtes Profil für Schienenanwendungen ist dafür gemacht, Wagenboden und Seitenwände miteinander zu verbinden.

Es trägt zur Gewichtsreduktion bei und bietet zugleich strukturelle Eigenschaften.

Die Komponenten werden als speziell vorbereiteter Bausatz für Sie bereitgestellt und fügen sich damit nahtlos in den Produktionsprozess ein.

Agrartechnik



Innovative Leichtbaulösungen für landwirtschaftliche Maschinen

Landwirtschaftliche Maschinen und Werkzeuge müssen immer effizienter und langlebiger werden. Sie sollen dem Verschleiß standhalten und dauerhaft unter anspruchsvollen Bedingungen robust sein.

Korrosionsbeständiges Aluminium bietet sich daher wegen seiner vielen Vorteile sowohl für Hersteller als auch Zulieferer im Bereich Landmaschinen und -werkzeuge an.

Einsatzmöglichkeiten von Aluminium in der Agrartechnik sind zum Beispiel: Kabinen und Interieur-Ausstattung für landwirtschaftliche Maschinen, Siebkomponenten für Mährescher oder Einzugswalzen.



Weniger Gewicht & ein besserer ökologischer Fußabdruck

Durch die Verwendung unserer Profile und Komponenten aus Aluminium sparen Sie 30-50 Prozent des Gewichts im Vergleich zu Stahl.

Unsere leichten, optimierten Aluminiumdesigns tragen wesentlich zur Reduktion von Bodenverdichtungen und CO₂-Emissionen bei, steigern die Treibstoffeffizienz und sind korrosionsbeständig.

Auf dem Bild sieht man eine der zahlreichen Einsatzmöglichkeiten von Aluminium in der Agrartechnik: Kabinenbau sowie Innenausstattung. Zudem findet man innovative Aluminiumkonstruktionen in Siebteilen für Mährescher oder Drawing-in rollers.

Weitere Anwendungsgebiete



Solarmontagesysteme

Installateure von Solaranlagen setzen auf eine schnelle und einfache Installation, niedrige Montagekosten und Flexibilität. Was Sie vielleicht nicht wissen, ist, dass stranggepresste Aluminiumprofile dies möglich machen.



LED-Beleuchtung

Aluminium-Strangpressprodukte haben bei Leuchten und Zubehörteilen im LED-Markt einen wichtigen Platz. Das Leichtmetall lässt sich sehr gut bearbeiten und ist korrosionsbeständig. Neben seinen ästhetischen Vorteilen überzeugt Aluminium durch die vielen Möglichkeiten vielseitiger Geometrien und zur Integration zusätzlicher Funktionen.



Kühlkörperprofile für Maschinen

Kühlkörper profitieren von der hohen Wärmeleitfähigkeit von Aluminium, da Aluminium ein Kühlmittel ist, das sich leichter in Kühlkörper-Anwendungsprofile formen lässt als Kupfer.

Aluminiumprofile im Einsatz



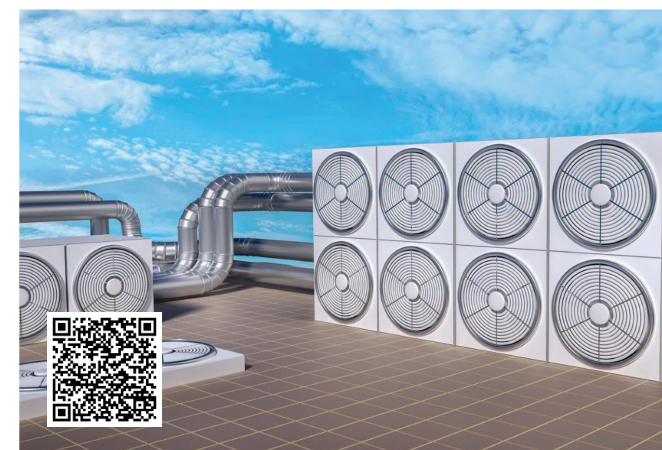
Lagerlogistik

Die Digitalisierung der Wirtschaft erfordert mehr Vertriebszentren. Eine schnelle Markteinführung ist entscheidend, und dies kann durch die Optimierung von Lagern, Bestandsverwaltung und ganzen Logistik- und Transportsystemen erreicht werden. Die Integration von Aluminiumprofilen bietet Vorteile wie Flexibilität und Skalierbarkeit, einfaches Biegen und eine effiziente Montage.



E-Ladestationen

Die Welt der Ladestationen für Elektrofahrzeuge entwickelt sich schnell. Wir glauben, dass die Integration von Aluminium-Strangpressprofilen in Ihre E-Ladestationen eine großartige Lösung ist.



Heizungs-, Lüftungs- und Kühlanlagen

HVK-Systeme (Heizungs-, Lüftungs- und Kühlanlagen) werden durch den Einsatz von Aluminium in Funktionalität, Optik und Lebensdauer optimiert. Unabhängig von der Art des Systems verbessert es die Eigenschaften der Innen- und Außenelemente des HVK-Systems.

Weitere Anwendungsgebiete



Große Anwendungen

Sie können Ihre Prozesse optimieren und die Qualität Ihrer Produkte und Lösungen steigern, indem Sie größere und breitere Aluminiumprofile verwenden. Wir können Ihnen zeigen wie und warum.



Marineanwendungen

Die Schifffahrtsindustrie entwickelt sich weiter und wird auch durch die Elektrifizierung nachhaltiger. Möglicherweise ist es für Sie an der Zeit, darüber nachzudenken, den Einsatz von stranggepresstem Aluminium für verschiedene Produktelemente zu erwägen, um Ihre Schiffe zu verbessern.



Automobil-Anwendungen

Mit einem umfangreichen Netzwerk an Produktionsstandorten und einer breiten Auswahl an Dienstleistungen können wir Ihnen Designunterstützung und Extrusion bis hin zu den letzten Fertigungsschritten für Automobil-Teile aus Aluminium bieten.

Aluminiumprofile im Einsatz



Kleinprofile

Kleine Abmessungen und kleine Durchmesser können bei der Entwicklung von Produkten und Anwendungen eine Herausforderung darstellen. Ihre Lösung könnten kleine Aluminiumprofile sein - Mikroextrusionen. Nutzen Sie unser Know-how in der Präzisions-Aluminium-Extrusion und -Fertigung zu Ihrem Vorteil.



Sammelschiennenrohre und Flachdrähte

Elektrifizierung ist ein wesentlicher Treiber im globalen Energieübergang, und die Nachfrage nach Dekarbonisierung beschleunigt diesen Trend nur. Mit Aluminiumlösungen für elektrische Anwendungen, wie Rohrleitungen und Flachdrähten, können wir dazu beitragen und neuen Mehrwert für Ihr Unternehmen schaffen.



Onshore- und Offshore-Windanlagen

Aluminium hält anspruchsvollen Bedingungen und Salzwasser-Ökosystemen stand, wo Wellen, Stürme und salzige, feuchte Seewinde die exponierten Turbinenkomponenten korrodieren können.

Hydro Profil Akademie

Unser Know-How – Ihr Vorteil

Die Profil Akademie ist eine zweitägige Schulung und findet mehrmals jährlich an verschiedenen Standorten unserer Region statt. Die Akademie vermittelt Wissen über die Welt des Aluminiums: Es dreht sich alles um das Strangpressen und das erfolgreiche Konstruieren von und mit Aluminiumprofilen. Unsere technischen Spezialisten zeigen Ihnen, worauf es bei der Konstruktion ankommt. Workshops und zahlreiche Möglichkeiten zur Diskussion von offenen Fragen ermöglichen jedem Teilnehmenden sein fachspezifisches Wissen rund um das Thema Aluminium zu erweitern. Die Veranstaltung richtet sich unter anderem an KundInnen, ProduktdesignerInnen, EntwicklerInnen, Beschäftigte in der Technik, IngenieurInnen und ArchitektInnen aus den unterschiedlichsten Branchen.

Themen & Module

- Materialien und Legierungen
- Profil und Prozess: Strangpressen, Profilwerkzeuge, Konstruktion von Profil und Werkzeug
- Oberflächen und mechanische Bearbeitung
- Recycling und Nachhaltigkeit
- Werksführung

Möchten Sie mehr über die nächste Profil Akademie erfahren?

- Informieren Sie sich auf unserer Webseite unter www.hydro.com/dach-akademie oder
- Wenden Sie sich an Ihren Hydro-Berater.



NEU! Hydro Sustainability Akademie

Mehr Wissen für eine nachhaltigere Zukunft: Unsere ExpertInnen ermöglichen einen Deep-Dive zu Themen wie Lebenszyklusanalysen, Ökobilanzen und Scopes, unsere grüneren Produkte und den CO₂-Fußabdruck.

Wir sprechen über Hydro EcoDesign und über unseren „Path to Zero“ der Hydro. Beim Werksrundgang tauchen wir in die Strangpresswelt ein und schauen uns lokale Nachhaltigkeitsprojekte an.



Unser nachhaltigeres Serviceangebot

Bei uns erhalten Sie mehr als das blanke Profil.

Wir legen Wert auf ein ganzheitliches Rundum – Servicepaket. Wir bieten Ihnen kompetente Unterstützung und Betreuung angefangen von der Entwicklung Ihrer Lösung und dem Profildesign über das Strangpressen, die Oberflächenbehandlung und die mechanische Weiterverarbeitung bis hin zur Montage und Verpackung.

Unsere Spezialisten für jeden Prozessschritt sind D-A-CH- und europaweit stark vernetzt und Sie können auf unser gesamtes Know-How über die Welt des Aluminiums zurückgreifen.

Ihre Aluminiumlösungen für eine nachhaltigere Gesellschaft

Auf Wunsch bieten wir unseren Kunden auch gerne Profildesign nach den aktuellen **EcoDesign**-Grundsätzen an. Das Thema Nachhaltigkeit ist vollständig in unserem Handeln integriert und spiegelt sich in unserer Produktion, Beschaffung und dem Umgang mit Aluminium wider. Diese erreichten Performance- und Chain-of-Custody-Standards

werden von der **Aluminium Stewardship Initiative (ASI)** dokumentiert, nach dem unsere Presswerke zertifiziert wurden.

Ebenso transparent weist Hydro anhand von Umwelt-Produktdeklarationen (**EPD**) die Umweltauswirkungen der Aluminiumprofile aus. **LCA**-Kalkulationen stehen zum Nachweis von CO₂-Emissionen für alle Werke zur Verfügung. Weitere wesentliche Umwelt- und Sozialthemen von Hydro Extrusions DACH und einen Überblick über die Umwelt- und Sozialpolitik, die Strategie und die Hauptergebnisse von Hydro finden Sie im **DACH-Nachhaltigkeitsbericht**.

Mit nachhaltigeren Produkten unterstützen wir unsere Kunden

Hydro verfügt über eine große Auswahl an nachhaltigeren Materialien und Produkten. Sei es **Hydro Low-Carbon Aluminium** mit niedrigem CO₂-Fußabdruck oder **Hydro Recycled Aluminium** mit unterschiedlich hohen Schrottanteilen. Wir finden das richtige Material für Ihre Bedürfnisse.





Benötigen Sie weitere Informationen oder ein detailliertes Angebot?
Kontaktieren Sie uns unter

hydro.com

shapesbyhydro.com

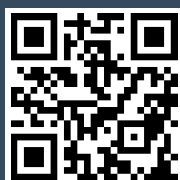
www.hydroaluminiumdesign.com

 twitter.com/NorskHydroASA

 facebook.com/norskhydroasa/

 linkedin.com/company/norsk-hydro

Alles was Sie über
uns wissen müssen:



Hydro Extrusions ist ein weltweit führendes Unternehmen im Bereich Aluminiumstrangpressen mit rund 100 Produktionsstandorten in 40 Ländern und 20.000 Mitarbeitern. Wir bündeln lokale Kompetenzen, ein globales Netzwerk und beispiellose Forschungs- und Entwicklungskapazitäten in einer einzigartigen Kombination. Auf diese Weise können wir alle Arten von Produkten bereitstellen, die von Standardprofilen bis hin zur komplexen Entwicklung und Fertigung für die meisten Branchen reichen.

Seit 1905 verarbeitet Hydro natürliche Ressourcen zu Produkten, die für Menschen und Unternehmen gleichermaßen wertvoll sind. Gleichzeitig liegt unser Fokus darauf, unseren 30.000 Beschäftigten an mehr als 140 Standorten einen sicheren und guten Arbeitsplatz zu bieten.

Bei der Gestaltung einer nachhaltigen Zukunft will Hydro wegweisend sein. Indem wir natürliche Ressourcen auf innovative und effiziente Weise für wichtige Industrien zu Produkten und Lösungen verarbeiten, bauen wir zukunftsfähigere Gesellschaften auf.