

A close-up, black and white photograph of several anodized aluminum extrusions. The extrusions are arranged in a staggered, overlapping pattern, creating a sense of depth and texture. The lighting highlights the metallic sheen and the fine, parallel lines of the anodized surface. The background is dark, making the metallic elements stand out.

Anodizados

*Anodized*

The logo for Hydro, consisting of three curved, parallel lines that resemble a stylized wave or a drop.

Hydro

# Soluções de A-Z em Alumínio

*Aluminum Solutions from A-Z*

A Hydro tem anos de know-how científico com soluções em alumínio extrudado, design, manufatura, fabricação, tratamento de superfície e acabamento.

*Hydro has years of applied and scientific expertise with solutions in extruded aluminum, design, manufacturing, fabrication, surface treatment and finishing.*

## Tratamento de Superfície - Anodização

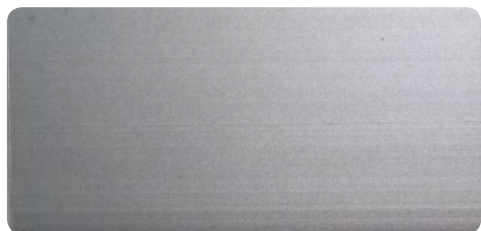
*Surface Treatment - Anodizing*

Anodização é um método de tratamento de superfície que reforça as vantagens do alumínio e proporciona um excelente acabamento ao produto. O processo de anodização da Hydro é automatizado, aumentando o desempenho, estabilidade e segurança. Contamos com os mais modernos equipamentos para realizar as aprovações de qualidade, como cor e camada anódica. A nossa linha de anodização beneficia perfis extrudados de alumínio de 3 a 6,4 metros de comprimento.

*Anodizing is a method of surface treatment that increases the advantages of aluminum and provides an excellent finish to your product. The Hydro's process is automated by increasing performance, stability and safety. We use the most modern equipment for approval of quality as color and anodic layer. Our line anodizes profiles from 3 to 6.4 meters.*



# Catálogo de Amostras *Sample Catalog*



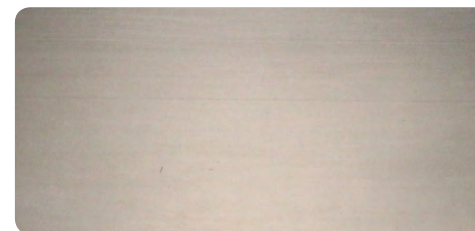
Fosco



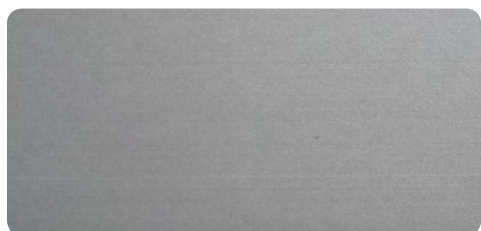
Bronze 1



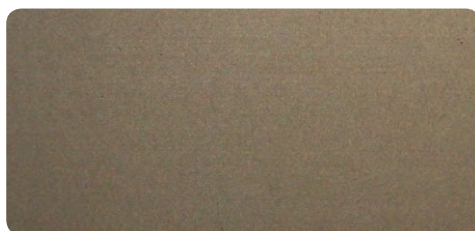
Bronze 4



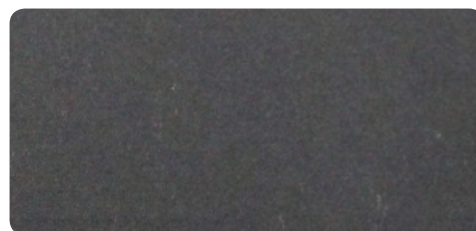
Inox Polido



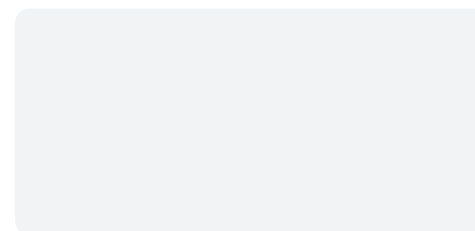
Fosco Ácido



Bronze 1 Ácido



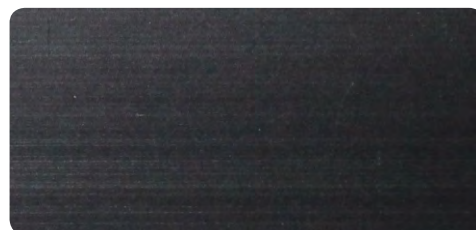
Bronze 4 Ácido



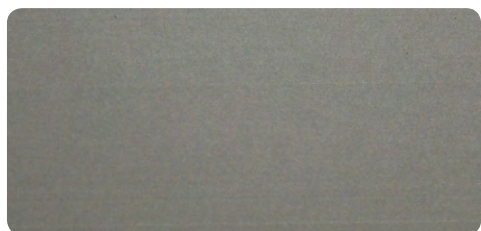
Pirita



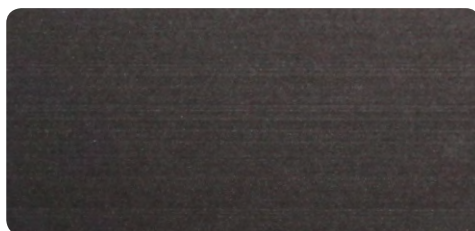
Bronze 2



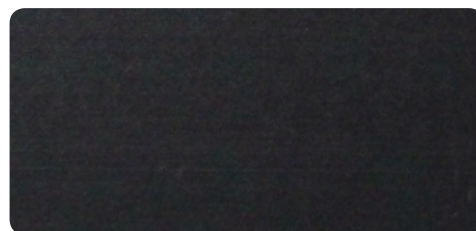
Preto



Pirita Ácido



Bronze 3



Preto Ácido

\*Os perfis anodizados poderão sofrer pequenas alterações na coloração devido ao processo de anodização.

*\*The anodized profiles may undergo slight color changes due to the anodizing process.*



# Camada Anódica

## *Anodic Layer*

A camada anódica deve ser especificada de acordo com a aplicação dos perfis de alumínio.

*The anodic layer should be specified according to the application of the aluminum profiles.*

Classe Class	Micras ( $\mu\text{m}$ )	Aplicação Application
<b>A6</b>	<b>5 a 7</b>	Destina-se a interiores (NBR 14.232) <i>It is intended for indoor use.</i>
<b>A13</b>	<b>11 a 15</b>	Destina-se a ambiente rural/urbano com agressividade baixa/média (NBR 12.609 e NBR 14.232) <i>It is intended for the rural/urban environment with low/medium aggressiveness.</i>
<b>A18</b>	<b>16 a 20</b>	Destina-se a ambiente litorâneo com agressividade alta (NBR 12.609) <i>It is intended for the coastal environment with high aggressiveness.</i>
<b>A23</b>	<b>21 a 25</b>	Destina-se a ambientes industriais e marítimo com agressividade excessiva (NBR 12.609) <i>It is intended for industrial and maritime environments with excessive aggressiveness.</i>

# Hydro - A empresa de energia e alumínio

*Hydro – The energy and aluminium company*

Desde 1905, a Hydro transforma recursos naturais em produtos e negócios relevantes para as pessoas, criando um local de trabalho seguro e protegido para nossos 30.000 empregados, em mais de 140 unidades, em 40 países. A Hydro, por meio de seus negócios, está presente em uma ampla gama de segmentos do mercado de alumínio, energia, reciclagem de metais, energias renováveis e baterias, oferecendo conhecimentos e competências únicos.

A Hydro Extrusão é uma empresa líder mundial em extrusão de alumínio, com cerca de 100 unidades de produção, em 40 países, e empregando 20.000 pessoas. Por meio de uma combinação exclusiva de experiência local, rede global e recursos de P&D incomparáveis, podemos oferecer desde perfis padronizados até desenvolvimento e fabricação avançados para a maioria das indústrias.






*Since 1905, Hydro has turned natural resources into valuable products for people and businesses, creating a safe and secure workplace for our 30,000 employees in more than 140 locations and 40 countries. Hydro is through its businesses present in a broad range of market segments for aluminium, energy, metal recycling, renewables and batteries, offering a unique wealth of knowledge and competence.*

*Hydro Extrusions is a world-leading aluminium extrusion business counting around 100 production sites in 40 countries and employing 20,000 people. Through our unique combination of local expertise, global network, and unmatched R&D capabilities, we can offer everything from standards profiles, to advanced development and manufacturing for most industries.*





[hydro.com](http://hydro.com)

-  [hydronobrasil](#)
-  [Norsk Hydro](#)
-  [hydronobrasil](#)
-  [Norsk Hydro](#)
-  [Hydro no Brasil](#)